



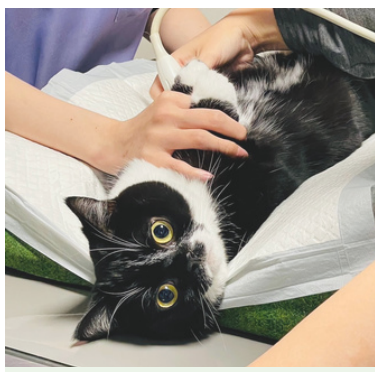
9.1
|
12.29

健康診断のご案内

病気の早期発見には1年に1回の健康診断がおすすめです。



Basic -ベーシック-
血液検査 8,000円
血球計算・生化学検査・電解質検査



Standard -スタンダード-
血液検査 13,000円
血球計算・生化学検査・電解質検査
腹部エコー検査



Senior -シニア-
血液検査 16,000円
血球計算・生化学検査・電解質検査
甲状腺機能検査・炎症マーカー・糖質検査
腹部エコー検査

Opstion-オプション-



腎機能セット 5,000円
血圧測定・尿検査・尿中タンパク/クレアチン比 (UPC)
※尿をご持参いただきます。院内で採尿する場合、別途費用がかかります。
無麻酔CT検査 10,000円

ご予約はこちらから



Notice-注意事項-

- ・健診前は食事を抜いてご来院ください。
- ・健診の結果は1週間後以降にお電話でお問い合わせください。
- ・再診のご予定がある方は、診察時にお伝えすることも可能です。
- ・混雑状況によってお預かり検査になる場合がございます。

